



Opzoekingscentrum voor de Wegbouw
Samen voor duurzame wegen



Schadecatalogus

Deze bijlage is een checklist in een handig formaat, die gekwalificeerde inspecteurs snel op het terrein kunnen raadplegen.



Auteurs

Tim Massart
Alain Van Buylaere
Carl Van Geem

Bijlage bij OCW Meetmethode MN 89 – rev. 1
September 2020

Opzoekingscentrum voor de Wegenbouw
Instelling erkend bij toepassing van de besluitwet van 30 januari 1947

Woluwedal 42 – 1200 Brussel

Alle rechten voorbehouden

Inleiding

Met voorbeeldfoto's en een summiere beschrijving worden in deze bijlage de schadebeelden die bij *visuele inspectie op netwerkniveau* moeten worden geregistreerd, verduidelijkt. Tevens wordt vermeld met welke codes en vanaf wanneer (registratiedrempel) schaden moeten worden geregistreerd.

Het betreft de relevantste schadebeelden voor de drie hoofdsoorten van verhardingen (asfaltbeton-, cementbeton- en elementenverhardingen).

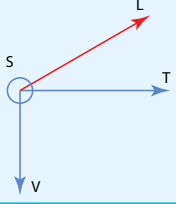
Asfaltbetonverhardingen (AB)	Cementbetonverhardingen (CB)	Elementenverhardingen (EL)
Langsscheur (LS)	Langsscheur (LS)	Verzakking/Inzinking (VZ)
Dwarsscheur (DS)	Dwarsscheur (DS)	Spoorvorming (SV)
Netscheuren (NS)	Hoekscheur (HS)	Schade in de rand (SR)
Spoorvorming (SV)	Netscheuren (NS)	Gebroken stenen (GST)
Inzinking/Verzakking (VZ)	Trapvorming (TV)	Losliggende stenen (LST)
Schade in de rand (SR)	Verzakking (VZ)	Ontbrekende stenen (OST)
Kippennest / Scholvorming (K/S)	Ontbrekend materiaal (Kippennest, afschilfering, uitrukking) (OM)	
Gemeenschappelijke schade (GS)	Open dwarsvoeg (ODV)	
Rafeling en zweten (R/Z)	Gemeenschappelijke schade (GS)	
	Schade in de randzone (SR)	

Correct geregistreerde schaden worden voor de berekening van een visuele index *I_v* gebruikt (Hoofdstuk I *Methodologie*).

Deze bijlage is een catalogus in een handig formaat, die gekwalificeerde inspecteurs snel op het terrein kunnen raadplegen.



De schadecatalogus is afzonderlijk beschikbaar in pdf-opmaak, zodat die apart kan worden afgedrukt als geheugensteun en voor snelle raadpleging door gekwalificeerde inspecteurs op het terrein.

Verharding	Code	Te registreren schade	Afdruk	Registratiedrempel
AB	LS	Langsscheur (0,6)		Lengte: ≥ 100 mm Opening: ≥ 3 mm

Beschrijving

Scheur of niet met elkaar verbonden parallelle scheuren die hoofdzakelijk geïntendeerd zijn in de langsrichting (dus in de richting waarin het verkeer zich voortbeweegt).



Afdruk		Ook zichtbaar
Lengte ≥ 10 cm	✓	R/Z
Gemiddelde opening $\geq 0,3$ cm	✓	K/S
Niet exclusief in GS of SR	✓	
Netscheur	Nee	

Registratie

Te registreren van zodra de scheur een breedte heeft van minimaal 3 mm en een lengte van minimaal 100 mm.

Duidelijk te registreren in de linker- en rechterhelft van de geïnspecteerde rijstrook en dit voor de aangetaste lengte.

Een open langsvogel die zich niet op de grens tussen twee te inspecteren rijstroken bevindt, moet ook worden geregistreerd als een langsscheur.

Als er in dezelfde helft van de geïnspecteerde rijstrook meerdere parallelle longitudinale scheuren zijn, worden ze slechts één keer geregistreerd (alsof er maar één is).



Afdruk		Ook zichtbaar
Lengte ≥ 10 cm	✓	
Gemiddelde opening $\geq 0,3$ cm	✓	
Niet exclusief in GS of SR	✓	
Netscheur	Nee	



Afdruk		Ook zichtbaar
Lengte \geq 10 cm	✓	R/Z
Gemiddelde opening \geq 0,3cm	✓	Reparatie
Niet exclusief in GS of SR	✓	
Netscheur	Nee	



Afdruk		Ook zichtbaar
Lengte \geq 10 cm	✓	NS
Gemiddelde opening \geq 0,3cm	✓	
Niet exclusief in GS of SR	✓	
Netscheur	Nee	



Afdruk		Ook zichtbaar
Lengte \geq 10 cm	✓	R/Z
Gemiddelde opening \geq 0,3cm	✓	
Niet exclusief in GS of SR	✓	
Netscheur	Ja	NS



Afdruk		Ook zichtbaar
Lengte \geq 10 cm	✓	
Gemiddelde opening \geq 0,3cm	✓	
Niet exclusief in GS of SR	✓	
Netscheur	Nee	

Verharding	Code	Te registreren schade	Afdruk	Registratiedrempel
AB	DS	Dwarsscheur (0,6)		Lengte: ≥ 100 mm Opening: ≥ 3 mm

Beschrijving

Scheur of groep van onafhankelijke (niet onderling verbonden) scheuren die voornamelijk in de dwarsrichting geïntendeerd zijn (dus loodrecht op de rijrichting van het verkeer).

Registratie

Zodra de scheurwijdte ten minste 3 mm bedraagt en minimaal 100 mm lang is, wordt deze schade geregistreerd.

De dwarsscheur wordt ook geregistreerd wanneer ze niet volledig over de halve rijstrookbreedte doorloopt. Duidelijk te registreren in de linker- en rechterhelft van de geïnspecteerde rijstrook en dit voor de aangetaste lengte.



Afdruk		Ook zichtbaar
Lengte ≥ 10 cm	✓	R/Z
Gemiddelde opening $\geq 0,3$ cm	✓	
Niet exclusief in GS of SR	✓	
Netscheur	Nee	



Afdruk		Ook zichtbaar
Lengte ≥ 10 cm	✓	
Gemiddelde opening $\geq 0,3$ cm	✓	
Niet exclusief in GS of SR	✓	
Netscheur	Nee	



Afdruk		Ook zichtbaar
Lengte ≥ 10 cm	✓	NS (L)
Gemiddelde opening $\geq 0,3$ cm	✓	
Niet exclusief in GS of SR	✓	
Netscheur	Nee	



Afdruk		Ook zichtbaar
Lengte \geq 10 cm	✓	
Gemiddelde opening \geq 0,3cm	✓	
Niet exclusief in GS of SR	✓	
Netscheur	Nee	



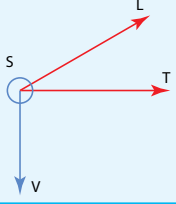
Afdruk		Ook zichtbaar
Lengte \geq 10 cm	✓	SR
Gemiddelde opening \geq 0,3cm	✓	
Niet exclusief in GS of SR	✓	
Netscheur	Nee	



Afdruk		Ook zichtbaar
Lengte \geq 10 cm	✓	
Gemiddelde opening \geq 0,3cm	✓	
Niet exclusief in GS of SR	✓	
Netscheur	Nee	



Afdruk		Ook zichtbaar
Lengte \geq 10 cm	✓	K/S
Gemiddelde opening \geq 0,3cm	✓	
Niet exclusief in GS of SR	✓	
Netscheur	Ja	NS

Verharding	Code	Te registreren schade	Afdruk	Registratiedrempel
AB	NS	Netscheur (0,7)		Opening: ≥ 3 mm

Beschrijving

Net van met elkaar verbonden scheuren die in om het even welke richtingen geïoriënteerd zijn.

Deze netten van scheuren komen ook voor in de buurt van discontinuïteiten in de gebruikte materialen (vb. aan een putdeksel).

Registratie

Te registreren van zodra de meeste scheuren een opening hebben van min. 3 mm.

Duidelijk te registreren in de linker- en rechterhelft van de geïnspecteerde rijstrook en dit voor de aangetaste lengte.



Afdruk	Ook zichtbaar
Gemiddelde opening $\geq 0,3$ cm	✓ K/S
Niet exclusief in GS of SR	✓
Netscheur	Ja



Afdruk	Ook zichtbaar
Gemiddelde opening $\geq 0,3$ cm	✓ R/Z
Niet exclusief in GS of SR	✓
Netscheur	Ja



Afdruk		Ook zichtbaar
Gemiddelde opening $\geq 0,3\text{cm}$	✓	K/S
Niet exclusief in GS of SR	✓	
Netscheur	Ja	



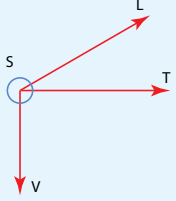
Afdruk		Ook zichtbaar
Gemiddelde opening $\geq 0,3\text{cm}$	✓	
Niet exclusief in GS of SR	✓	
Netscheur	Ja	



Afdruk		Ook zichtbaar
Gemiddelde opening $\geq 0,3\text{cm}$	✓	R/Z
Niet exclusief in GS of SR	✓	
Netscheur	Ja	



Afdruk		Ook zichtbaar
Gemiddelde opening $\geq 0,3\text{cm}$	✓	
Niet exclusief in GS of SR	✓	
Netscheur	Ja	

Verharding	Code	Te registreren schade	Afdruk	Registratiedrempel
AB	SV	Spoorvorming (1,0)		Diepte: ≥ 10 mm

Beschrijving

Verticale vervorming van de wegoopbouw die zich **specifiek** voordoet in één of in beide rijsporen.

Registratie

Te registreren zodra de spoordiepte ten minste 10 mm bedraagt of ribbelvorming zichtbaar is.

Duidelijk te registreren in de linker- en rechterhelft van de geïnspecteerde rijstrook en dit voor de aangetaste lengte.



Afdruk		Ook zichtbaar
Diepte \geq 1 cm	✓	NS (L)
In de rijsporen	✓	



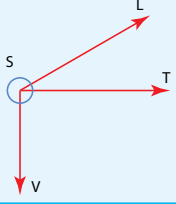
Afdruk		Ook zichtbaar
Diepte \geq 1 cm	✓	
In de rijsporen	✓	



Afdruk		Ook zichtbaar
Diepte \geq 1 cm	✓	Reparatie
In de rijsporen	✓	



Afdruk		Ook zichtbaar
Diepte \geq 1 cm	✓	
In de rijsporen	✓	

Verharding	Code	Te registreren schade	Afdruk	Registratiedrempel
AB	VZ	Inzinking/Verzakking (0,5)		Verticale vervorming: ≥ 10 mm

Beschrijving

Indien zeer lokaal (Inzinking), gaat het over elke verticale vervorming van het oorspronkelijke wegoppervlak, al dan niet in de rijsporen. Indien over een bepaalde afstand (Verzakking), gaat het over een verticale vervorming buiten de rijsporen.

Niet te verwarren met spoorvorming, waar het gaat om verzakkingen die zich enkel in de rijsporen bevinden.

Registratie

Te registreren van zodra de verticale vervorming minimaal 10 mm bedraagt.

Het schadebeeld "Inzinking/Verzakking" neemt ook de "zwellung" van de rijbaan op, bijvoorbeeld door de aanwezigheid van wortels onder de rijbaan, wat een positieve verticale vervorming van de rijbaan veroorzaakt.

Duidelijk te registreren in de linker- en rechterhelft van de geïnspecteerde rijstrook en dit voor de aangetaste lengte.



Afdruk		Ook zichtbaar
Vervorming ≥ 1 cm	✓	
Niet exclusief in GS of SR	✓	
Vervorming buiten de rijsporen	Ja	



Afdruk		Ook zichtbaar
Vervorming ≥ 1 cm	✓	NS
Niet exclusief in GS of SR	✓	R/Z
Vervorming buiten de rijsporen	Ja	



Afdruk		Ook zichtbaar
Vervorming ≥ 1 cm	✓	NS
Niet exclusief in GS of SR	✓	Reparatie
Vervorming buiten de rijsporen	Ja	



Afdruk		Ook zichtbaar
Vervorming \geq 1 cm	✓	Reparatie
Niet exclusief in GS of SR	✓	
Vervorming buiten de rijsporen	-	



Afdruk		Ook zichtbaar
Vervorming \geq 1 cm	✓	NS
Niet exclusief in GS of SR	✓	
Vervorming buiten de rijsporen	Ja	



Afdruk		Ook zichtbaar
Vervorming \geq 1 cm	✓	NS
Niet exclusief in GS of SR	✓	Reparatie
Vervorming buiten de rijsporen	-	



Afdruk		Ook zichtbaar
Vervorming \geq 1 cm	✓	
Niet exclusief in GS of SR	✓	
Vervorming buiten de rijsporen	Ja	

Verharding	Code	Te registreren schade	Afdruk	Registratiedrempel
AB	SR	Schade in de rand (0,5)		Zie registratiedrempels andere schadebeelden

Beschrijving

Alle soorten schade (minimaal één), die zich EXCLUSIEF bevinden binnen een zone van 20 cm aan de rechterkant, langs de kant van de weg (ook binnen de 20 cm aan de linkerkant als de weg maar één rijstrook heeft).

Als er meer dan één schadebeeld is, moet er minstens één binnen een straal van 20 cm worden ingeperkt.

Registratie

Zie registratiedrempels van de andere schadebeelden.

Opmerking: wanneer het schadebeeld verder reikt dan de 20 cm-zone, wordt het schadebeeld zelf geregistreerd en geen SR.

De afwezigheid van een voegband of voegvulling langs een straatgoot is geen te registreren schade.

Te registreren voor de aangetaste lengte en als de weg maar één rijstrook heeft duidelijk te registreren in de linker- en rechterhelft van de geïnspecteerde rijstrook.



Afdruk		Ook zichtbaar
Exclusief in de 20 cm	✓	DS
-	-	
-	-	



Afdruk		Ook zichtbaar
Exclusief in de 20 cm	✓	
-	-	
-	-	



Afdruk		Ook zichtbaar
Exclusief in de 20 cm	✘	NS
-	-	
-	-	



Afdruk		Ook zichtbaar
Exclusief in de 20 cm	✔	
-	-	
-	-	



Afdruk		Ook zichtbaar
Exclusief in de 20 cm	-	
-	-	
-	-	



Afdruk		Ook zichtbaar
Exclusief in de 20 cm	✔	NS
-	-	
-	-	



Afdruk		Ook zichtbaar
Exclusief in de 20 cm	✘	NS
-	-	VZ
-	-	

Verharding	Code	Te registreren schade	Afdruk	Registratiedrempel
AB	K/S	Kippennest / Scholvorming (1,0)		Minimale afmetingen 100 x 20 mm, met min. diepte van 20 mm (kippennest), of eender welke diepte (scholvorming)

Beschrijving

Kippennest: "gat" met willekeurige vorm. De vorm en de afmetingen kunnen sterk variëren.

Scholvorming: zone waar de top laag losgelaten heeft van de onderlaag en uitgebroskeld is door het verkeer.

Registratie

Kippennest: minimumafmetingen 100 x 20 mm, minimumdiepte 20 mm.

Scholvorming: minimumafmetingen 100 x 20 mm. Geen min. diepte: het gaat over het algemeen over de dikte van de top laag.

Duidelijk te registreren in de linker- en rechterhelft van de geïnsecteerde rijstrook.



Afdruk		Ook zichtbaar
Lengte \geq 10 cm	✓	NS
Gemiddelde opening \geq 2 cm	✓	
Kippennest, diepte \geq 2 cm	-	
Niet exclusief in GS of SR	✓	



Afdruk		Ook zichtbaar
Lengte \geq 10 cm	✓	NS
Gemiddelde opening \geq 2 cm	✓	
Kippennest, diepte \geq 2 cm	✓	
Niet exclusief in GS of SR	✓	



Afdruk		Ook zichtbaar
Lengte \geq 10 cm	✓	LS
Gemiddelde opening \geq 2 cm	✓	
Kippennest, diepte \geq 2 cm	✓	
Niet exclusief in GS of SR	✓	



Afdruk		Ook zichtbaar
Lengte \geq 10 cm	✓	NS
Gemiddelde opening \geq 2 cm	✓	
Kippennest, diepte \geq 2 cm	✓	
Niet exclusief in GS of SR	✓	



Afdruk		Ook zichtbaar
Lengte \geq 10 cm	✓	
Gemiddelde opening \geq 2 cm	✓	
Kippennest, diepte \geq 2 cm	✓	
Niet exclusief in GS of SR	✓	



Afdruk		Ook zichtbaar
Lengte \geq 10 cm	✓	NS
Gemiddelde opening \geq 2 cm	✓	
Kippennest, diepte \geq 2 cm	✗	
Niet exclusief in GS of SR	✓	



Afdruk		Ook zichtbaar
Lengte \geq 10 cm	✗	
Gemiddelde opening \geq 2 cm	✓	
Kippennest, diepte \geq 2 cm	✗	
Niet exclusief in GS of SR	✓	



Afdruk		Ook zichtbaar
Lengte \geq 10 cm	✓	
Gemiddelde opening \geq 2 cm	✓	
Kippennest, diepte \geq 2 cm	✓	
Niet exclusief in GS of SR	✓	

Verharding	Code	Te registreren schade	Afdruk	Registratiedrempel
AB	GS	Gemeenschappelijke schade (0,25)		Zie registratiedrempels andere schadebeelden

Beschrijving

Elke vorm van schade die zich EXCLUSIEF binnen 10 cm aan weerszijden (of in totaal 20 cm) van de as tussen twee rijstroken bevindt.

Als er meerdere schadebeelden zijn, is het noodzakelijk dat minstens één ervan alleen in de + en - 10 cm aan weerszijden van de as zit.

Registratie

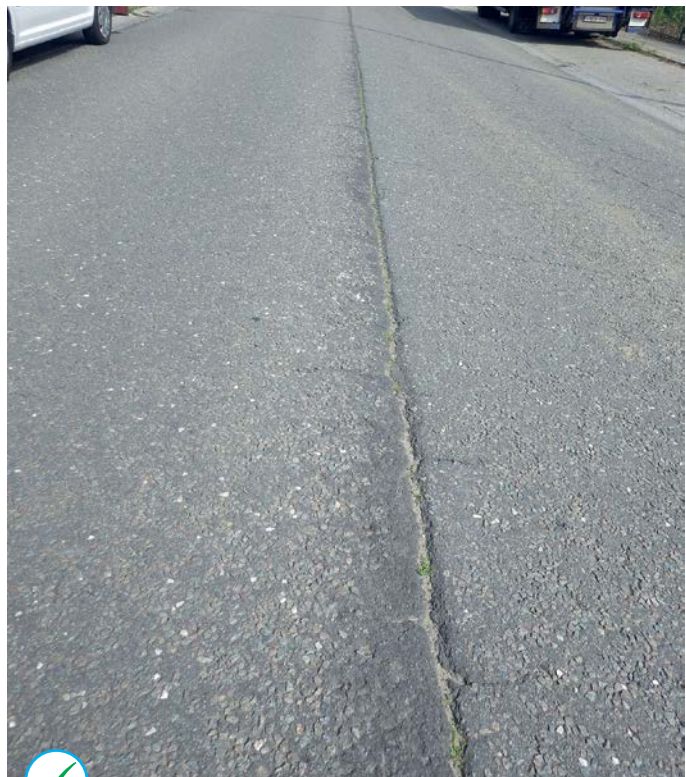
Zie registratiedrempels voor andere schadebeelden.

Merk op dat de "gemeenschappelijke schade" noodzakelijkerwijs tweemaal wordt geregistreerd. Een keer tijdens de inspectie van rijstrook 1 en een keer tijdens de inspectie van rijstrook 2.

Opmerking 1: wanneer de schade zich uitstrekt tot buiten de 10 cm-zone links of rechts van de as die twee rijstroken begrenst, wordt de schade zelf geregistreerd en niet de gemeenschappelijke schade.



Afdruk		Ook zichtbaar
Grens tussen 2 rijstroken	✗	LS
Exclusief in de + en - 10 cm	✗	R/Z
-	-	



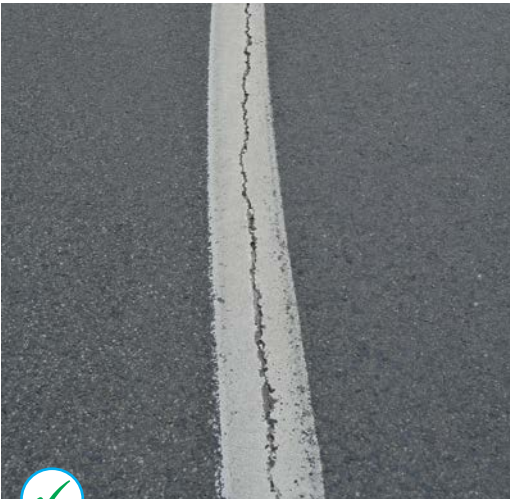
Afdruk		Ook zichtbaar
Grens tussen 2 rijstroken	✓	
Exclusief in de + en - 10 cm	✓	
-	-	



Afdruk		Ook zichtbaar
Grens tussen 2 rijstroken	✘	
Exclusief in de + en - 10 cm	✔	
-	-	



Afdruk		Ook zichtbaar
Grens tussen 2 rijstroken	✔	
Exclusief in de + en - 10 cm	✔	
-	-	



Afdruk		Ook zichtbaar
Grens tussen 2 rijstroken	✔	
Exclusief in de + en - 10 cm	✔	
-	-	



Afdruk		Ook zichtbaar
Grens tussen 2 rijstroken	✔	DS
Exclusief in de + en - 10 cm	✔	
-	-	



Afdruk		Ook zichtbaar
Grens tussen 2 rijstroken	✔	
Exclusief in de + en - 10 cm	✔	
-	-	

Verharding	Code	Te registreren schade	Afdruk	Registratiedrempel
AB	R/Z	Rafeling en zweten (1,0)		Min. afm.: 100 x 20 mm, min. diepte: 10 mm (voor rafeling)

Beschrijving

Rafeling: loslaten van de aggregaten in de top laag, die daarna door het verkeer worden meegevoerd.

Zweten: zone waar het bindmiddel naar boven komt.

Registratie

Elk oppervlak met een lengte van minimaal 100 mm en een minimale opening van 20 mm.

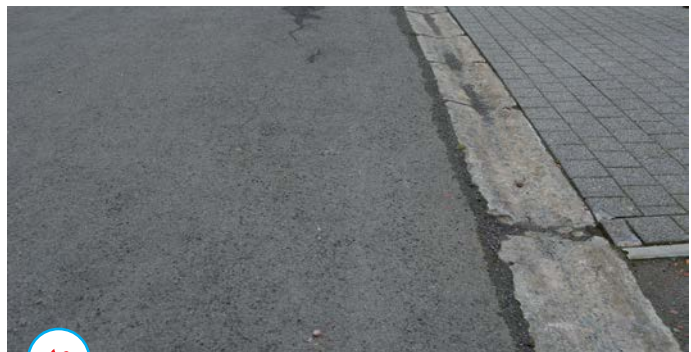
Rafeling: met een gemiddelde minimale diepte van 10 mm.

Zweten: zodra het bindmiddel duidelijk naar boven komt. Dit fenomeen komt vaak voor in rijsporen.

Te registreren in de linker- en/of rechterhelft van de geïnspecteerde rijstrook en dit voor de aangetroffen lengte



Afdruk		Ook zichtbaar
Lengte \geq 10 cm	✓	K/S
Gemiddelde opening \geq 2 cm	✓	
Rafeling, gem. diepte \geq 1 cm	✗	
Niet exclusief in GS of SR	✓	



Afdruk		Ook zichtbaar
Lengte \geq 10 cm	✓	
Gemiddelde opening \geq 2 cm	✓	
Rafeling, gem. diepte \geq 1 cm	✗	
Niet exclusief in GS of SR	✓	



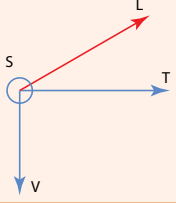
Afdruk		Ook zichtbaar
Lengte \geq 10 cm	✓	
Gemiddelde opening \geq 2 cm	✓	
Rafeling, gem. diepte \geq 1 cm	✓	
Niet exclusief in GS of SR	✓	



Afdruk		Ook zichtbaar
Lengte \geq 10 cm	✓	
Gemiddelde opening \geq 2 cm	✓	
Rafeling, gem. diepte \geq 1 cm	-	
Niet exclusief in GS of SR	✓	



Afdruk		Ook zichtbaar
Lengte \geq 10 cm	✓	
Gemiddelde opening \geq 2 cm	✓	
Rafeling, gem. diepte \geq 1 cm	-	
Niet exclusief in GS of SR	✓	

Verharding	Code	Te registreren schade	Afdruk	Registratiedrempel
CB	LS	Langsscheur (0,5)		Lengte: ≥ 100 mm Opening: ≥ 3 mm

Beschrijving

Scheur die evenwijdig loopt met de rijrichting of langsvoeg die IN het rijvak ligt.



Afdruk	Ook zichtbaar
Lengte ≥ 10 cm	✓
Gemiddelde opening $\geq 0,3$ cm	✓
Niet exclusief in GS of SR	✓
Netscheur	Nee



Afdruk	Ook zichtbaar
Lengte ≥ 10 cm	✓ OM
Gemiddelde opening $\geq 0,3$ cm	✓ GS
Niet exclusief in GS of SR	✓
Netscheur	Ja NS

Registratie

Betonplaten: te registreren zodra de scheur een scheurwijdte heeft van minimaal 3 mm en een lengte van minimaal 100 mm. Duidelijk te registreren in de linker- en rechterhelft van de geïnspecteerde rijstrook en dit voor de aangetaste lengte.

Opgelet, een open langsvoeg die niet op de grens tussen twee rijstroken ligt, moet ook worden geregistreerd als een langsscheur. Wanneer er zich in dezelfde helft van de geïnspecteerde rijstrook meerdere langsscheuren bevinden, worden deze slechts eenmaal geregistreerd.

Doorgaand gewapend beton: idem, dus haarlijnscheuren worden niet geregistreerd (bv. natuurlijke krimpscheuren).

Gerepareerde scheur: niet registreren.



Afdruk	Ook zichtbaar
Lengte ≥ 10 cm	✓
Gemiddelde opening $\geq 0,3$ cm	✓
Niet exclusief in GS of SR	✓
Netscheur	Nee



Afdruk		Ook zichtbaar
Lengte \geq 10 cm	✓	ODV
Gemiddelde opening \geq 0,3cm	✓	OM
Niet exclusief in GS of SR	✓	
Netscheur	Nee	



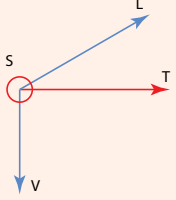
Afdruk		Ook zichtbaar
Lengte \geq 10 cm	✓	
Gemiddelde opening \geq 0,3cm	✓	
Niet exclusief in GS of SR	✓	
Netscheur	Nee	



Afdruk		Ook zichtbaar
Lengte \geq 10 cm	✓	OM
Gemiddelde opening \geq 0,3cm	✓	
Niet exclusief in GS of SR	✓	
Netscheur	Nee	



Afdruk		Ook zichtbaar
Lengte \geq 10 cm	✓	OM
Gemiddelde opening \geq 0,3cm	✓	
Niet exclusief in GS of SR	✓	GS
Netscheur	Ja	NS

Verharding	Code	Te registreren schade	Afdruk	Registratiedrempel
CB	DS	Dwarsscheur (0,5)		Lengte: ≥ 100 mm Opening: ≥ 3 mm

Beschrijving

Scheur dwars op de rijrichting. Open breuklijn die zich vaak over de volledige rijbaanbreedte uitstrekt.



Afdruk		Ook zichtbaar
Lengte ≥ 10 cm	✓	
Gemiddelde opening $\geq 0,3$ cm	✓	
Niet exclusief in GS of SR	✓	
Netscheur	Nee	

Registratie

Betonplaten: te registreren zodra de opening ten minste 3 mm draagt en over minstens 100 mm loopt. De dwarsscheur wordt ook geregistreerd wanneer ze niet volledig over de halve rijstrookbreedte doorloopt. Als ze over de linker- en rechterhelft van de rijstrook doorloopt, wordt ze zowel links als rechts geregistreerd.

Doorgaand gewapend beton: niet van toepassing.

Gerepareerde scheur: niet registreren.



Afdruk		Ook zichtbaar
Lengte ≥ 10 cm	✓	OM
Gemiddelde opening $\geq 0,3$ cm	✓	GS
Niet exclusief in GS of SR	✓	
Netscheur	Nee	



Afdruk		Ook zichtbaar
Lengte \geq 10 cm	✓	OM
Gemiddelde opening \geq 0,3cm	✓	
Niet exclusief in GS of SR	✓	
Netscheur	Nee	



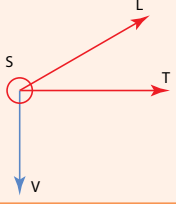
Afdruk		Ook zichtbaar
Lengte \geq 10 cm	✓	
Gemiddelde opening \geq 0,3cm	✓	
Niet exclusief in GS of SR	✓	
Netscheur	Nee	



Afdruk		Ook zichtbaar
Lengte \geq 10 cm	✓	GS
Gemiddelde opening \geq 0,3cm	✓	
Niet exclusief in GS of SR	✓	
Netscheur	Nee	



Afdruk		Ook zichtbaar
Lengte \geq 10 cm	✓	Reparatie
Gemiddelde opening \geq 0,3cm	✓	
Niet exclusief in GS of SR	✓	
Netscheur	Nee	

Verharding	Code	Te registreren schade	Afdruk	Registratiedrempel
CB	HS	Hoekscheur (0,5)		Opening: ≥ 3 mm

Beschrijving

Scheur aan een hoek van betonplaten – van een dwarsvoeg tot aan een langsvoeg of tot aan de kant van rijbaan.



Afdruk		Ook zichtbaar
Gemiddelde opening $\geq 0,3$ cm	✓	
Niet exclusief in GS of SR	✓	
Netscheur	Nee	

Registratie

Betonplaten: zodra de hoekscheur een opening van minimaal 3 mm heeft. Als een zelfde scheur over de linker- en rechterhelft van de rijstrook doorloopt, wordt ze zowel links als rechts geregistreerd.

Doorgaand gewapend beton: niet van toepassing.

Gerepareerde scheur: niet registreren.



Afdruk		Ook zichtbaar
Gemiddelde opening $\geq 0,3$ cm	✓	VZ
Niet exclusief in GS of SR	✓	
Netscheur	Nee	



Afdruk		Ook zichtbaar
Gemiddelde opening $\geq 0,3\text{cm}$	-	GS
Niet exclusief in GS of SR	✘	
Netscheur	Nee	



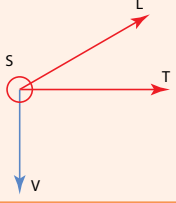
Afdruk		Ook zichtbaar
Gemiddelde opening $\geq 0,3\text{cm}$	✓	ODV
Niet exclusief in GS of SR	✓	GS
Netscheur	Nee	



Afdruk		Ook zichtbaar
Gemiddelde opening $\geq 0,3\text{cm}$	✓	VZ
Niet exclusief in GS of SR	✓	Reparatie
Netscheur	Nee	



Afdruk		Ook zichtbaar
Gemiddelde opening $\geq 0,3\text{cm}$	✓	ODV
Niet exclusief in GS of SR	✓	GS
Netscheur	Nee	SR

Verharding	Code	Te registreren schade	Afdruk	Registratiedrempel
CB	NS	Netscheur (0,7)		Opening: ≥ 3 mm

Beschrijving

Netwerk van scheuren met verschillende oriëntaties. Onregelmatig netwerk van met elkaar verbonden scheuren, vaak met hoogteverschillen en grofmazig scheurenpatroon als gevolg.

Registratie

Betonplaten: zodra netscheurvorming een meerderheid van scheuren met een opening van minimaal 3 mm heeft. Duidelijk te registreren in de linker- en rechterhelft van de geïnspecteerde rijstrook en dit voor de aangetaste lengte.

Doorgaand gewapend beton: idem.



Afdruk		Ook zichtbaar
Gemiddelde opening $\geq 0,3$ cm	✓	GS
Niet exclusief in GS of SR	✓	OM
Netscheur	Ja	



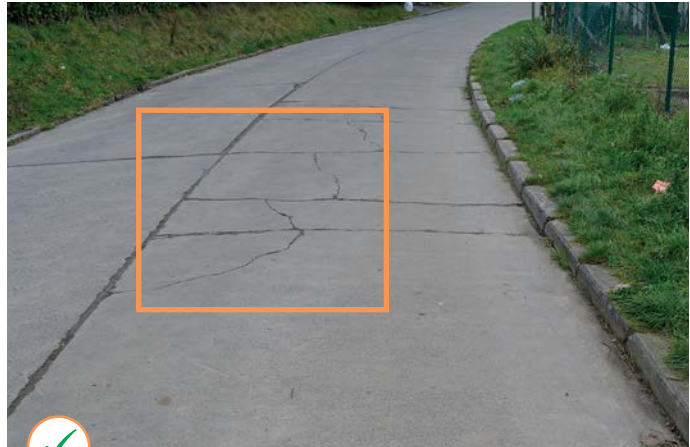
Afdruk		Ook zichtbaar
Gemiddelde opening $\geq 0,3$ cm	✓	GS
Niet exclusief in GS of SR	✓	
Netscheur	Ja	



Afdruk		Ook zichtbaar
Gemiddelde opening \geq 0,3cm	✓	OM
Niet exclusief in GS of SR	✓	
Netscheur	Ja	



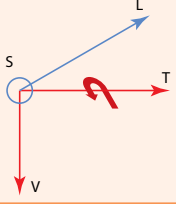
Afdruk		Ook zichtbaar
Gemiddelde opening \geq 0,3cm	✓	OM
Niet exclusief in GS of SR	✓	ODV
Netscheur	Ja	GS



Afdruk		Ook zichtbaar
Gemiddelde opening \geq 0,3cm	✓	DS
Niet exclusief in GS of SR	✓	
Netscheur	Ja	



Afdruk		Ook zichtbaar
Gemiddelde opening \geq 0,3cm	✓	LS
Niet exclusief in GS of SR	✓	DS
Netscheur	Nee	Reparatie

Verharding	Code	Te registreren schade	Afdruk	Registratiedrempel
CB	TV	Trapvorming (1,0)		Gemiddelde traphoogte: ≥ 10 mm

Beschrijving

Een hoogteverschil tussen twee aangrenzende betonplaten of ter hoogte van een dwars-scheur.

Het gaat dus om een verticale verplaatsing van (een deel van) een betonplaat rond een rotatieas die dwars over de weg gaat.

Het hoogteverschil moet min of meer hetzelfde blijven over de breedte en moet minimaal 1 cm bedragen.

Registratie

De trapvorming moet zichtbaar zijn vanaf hetzelfde observatiepunt EN, behalve punch-outs, op dezelfde manier (d.w.z. positieve OF negatieve rotatie, maar niet beide) over de gehele breedte van de plaat. Als dit niet het geval is, is de plaat gekanteld langs een longitudinale as en wordt de schade geregistreerd als "VZ" (Verzakking / kanteling).

Afgezien van enkele zeldzame speciale gevallen, wordt de TV per definitie automatisch links en rechts geregistreerd.

Doorgaand gewapend beton: niet van toepassing.



Afdruk		Ook zichtbaar
Gemiddelde traphoogte ≥ 1 cm	✓	OM
Trap over de hele breedte	✓	
-	-	



Afdruk		Ook zichtbaar
Gemiddelde traphoogte ≥ 1 cm	✓	ODV
Trap over de hele breedte	✓	
-	-	



Afdruk		Ook zichtbaar
Gemiddelde traphoogte ≥ 1 cm	✓	
Trap over de hele breedte	✓	
-	-	



Afdruk		Ook zichtbaar
Gemiddelde traphoogte ≥ 1 cm	✓	ODV
Trap over de hele breedte	✓	OM
-	-	GS



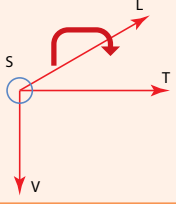
Afdruk		Ook zichtbaar
Gemiddelde traphoogte ≥ 1 cm	✓	ODV
Trap over de hele breedte	✓	GS
-	-	



Afdruk		Ook zichtbaar
Gemiddelde traphoogte ≥ 1 cm	✓	
Trap over de hele breedte	✓	VZ
-	-	NS



Afdruk		Ook zichtbaar
Gemiddelde traphoogte ≥ 1 cm	✓	GS
Trap over de hele breedte	✗	VZ
-	-	

Verharding	Code	Te registreren schade	Afdruk	Registratiedrempel
CB	VZ	Verzakking /kanteling (0,5)		Diepte of rotatie langs as in de langsrichting: ≥ 10 mm

Beschrijving

Verzakking langs een langsvoeg of de rand van een verharding.

Globale verplaatsing (kanteling) van de betonplaat of een deel van een betonplaat begrensd door voegen en / of scheuren.

De verzakking van een plaat die zichtbaar is door een hoogteverschil tussen twee aangrenzende platen langs een langsvoeg of langsscheur: d.w.z. een rotatie langs een as in de lengterichting (*Roll*).

Verzakking kan ook voorkomen in de convergerende zone van een netwerk van scheuren.

Het schadebeeld VZ neemt ook een "zwellings" van de rijbaan op, bijvoorbeeld door de aanwezigheid van wortels onder de rijbaan, wat een positieve verticale vervorming van de rijbaan veroorzaakt.

Registratie

Betonplaten: te registreren van zodra de verzakking ten minste 10 mm is, die redelijkerwijs wordt geraamd in vergelijking met de oorspronkelijke positie van de plaat.

Duidelijk te registreren in de linker- en rechterhelft van de geïnsecteerde rijstrook en dit voor de aangetaste lengte.

De "schijnbare TV" na een kanteling van de plaat langs een lengteas **wordt niet geregistreerd** (cf. definitie van een TV).

Doorgaand gewapend beton: idem.



Afdruk	Ook zichtbaar
Diepte/verzakking ≥ 1 cm	NS
Verzakking	
Kanteling	



Afdruk	Ook zichtbaar
Diepte/verzakking ≥ 1 cm	NS
Verzakking	OM
Kanteling	ODV



Afdruk		Ook zichtbaar
Diepte/verzakking ≥ 1 cm	✓	NS
Verzakking	✓	OM
Kanteling	Nee	Reparatie



Afdruk		Ook zichtbaar
Diepte/verzakking ≥ 1 cm	✓	GS
Verzakking	Nee	
Kanteling	✓	



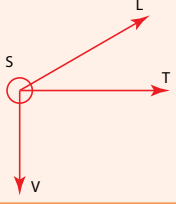
Afdruk		Ook zichtbaar
Diepte/verzakking ≥ 1 cm	✓	GS
Verzakking	Nee	
Kanteling	✓	



Afdruk		Ook zichtbaar
Diepte/verzakking ≥ 1 cm	✓	NS
Verzakking	✓	OM
Kanteling	Nee	



Afdruk		Ook zichtbaar
Diepte/verzakking ≥ 1 cm	✓	NS
Verzakking	Nee	OM
Kanteling	✓	

Verharding	Code	Te registreren schade	Afdruk	Registratiedrempel
CB	OM	Ontbrekend materiaal: Kippennest, afschilfering, uitrukking (1,0)		min. afm. : 100 x 20 mm, min. diepte: 10 mm

Beschrijving

De familie "Ontbrekend Materiaal" (OM) omvat de hiernavolgende schadebeelden.

Kippennest, holte van willekeurige vorm.

Afschilfering / uitrukking, aanzienlijk losraken van oppervlaktematerialen die vervolgens door het verkeer werden meegesleurd.



Afdruk		Ook zichtbaar
Lengte ≥ 10 cm	✓	
Gemiddelde opening ≥ 2 cm	✓	
Diepte ≥ 1 cm	✓	
Niet exclusief in GS of SR	✓	

Registratie

Registratie van zodra we deze schade zien met een lengte van minimaal 100 mm, een gemiddelde minimale breedte van 20 mm en een gemiddelde minimale diepte van 10 mm.



Afdruk		Ook zichtbaar
Lengte ≥ 10 cm	✓	GS
Gemiddelde opening ≥ 2 cm	✓	DS
Diepte ≥ 1 cm	✓	
Niet exclusief in GS of SR	✓	



Afdruk		Ook zichtbaar
Lengte \geq 10 cm	✓	
Gemiddelde opening \geq 2 cm	✓	
Diepte \geq 1 cm	✓	
Niet exclusief in GS of SR	✓	

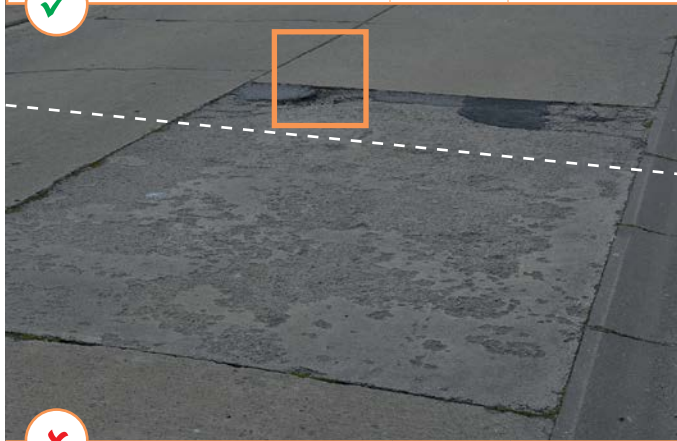


Afdruk		Ook zichtbaar
Lengte \geq 10 cm	✓	GS
Gemiddelde opening \geq 2 cm	✓	
Diepte \geq 1 cm	✓	
Niet exclusief in GS of SR	✓	



Afdruk		Ook zichtbaar
Lengte \geq 10 cm	✓	HS
Gemiddelde opening \geq 2 cm	✓	ODV
Diepte \geq 1 cm	✓	
Niet exclusief in GS of SR	✓	

Afdruk		Ook zichtbaar
Lengte \geq 10 cm	✓	GS
Gemiddelde opening \geq 2 cm	✓	Reparatie
Diepte \geq 1 cm	✓	NS
Niet exclusief in GS of SR	✓	



Afdruk		Ook zichtbaar
Lengte \geq 10 cm	✓	GS
Gemiddelde opening \geq 2 cm	✓	ODV
Diepte \geq 1 cm	✗	
Niet exclusief in GS of SR	✓	

Verharding	Code	Te registreren schade	Afdruk	Registratiedrempel
CB	ODV	Open dwarsvoeg (0,5)		Gecumuleerde lengte: ≥ 500 mm Opening: ≥ 3 mm

Beschrijving

Openstaande dwarsvoeg waardoor water kan infiltreren in de wegstructuur.



Afdruk		Ook zichtbaar
Gecumuleerde lengt ≥ 50 cm	✓	
Opening $\geq 0,3$ cm	✓	
Niet exclusief in GS of SR	✓	



Afdruk		Ook zichtbaar
Gecumuleerde lengt ≥ 50 cm	✓	
Opening $\geq 0,3$ cm	✓	
Niet exclusief in GS of SR	✓	

Registratie

Bij afwezigheid van een afdichtmassa en wanneer de opening van de voeg een breedte van minimaal 3 mm bereikt en dit over een cumulatieve lengte van minimaal 500 mm (500 mm links en/of 500 mm rechts).

Let op: een voeg wordt als open beschouwd zodra het zwarte vullingsmateriaal niet duidelijk zichtbaar is!

Door het ontbreken van het vullingsmateriaal wordt een met aarde opgevulde voeg als een open voeg beschouwd.



Afdruk		Ook zichtbaar
Gecumuleerde lengt ≥ 50 cm	✓	GS
Opening $\geq 0,3$ cm	✓	
Niet exclusief in GS of SR	✓	



Afdruk		Ook zichtbaar
Gecumuleerde lengt \geq 50 cm	✓	GS
Opening \geq 0,3 cm	✓	
Niet exclusief in GS of SR	✓	



Afdruk		Ook zichtbaar
Gecumuleerde lengt \geq 50 cm	✗	GS
Opening \geq 0,3 cm	✗	
Niet exclusief in GS of SR	✓	



Afdruk		Ook zichtbaar
Gecumuleerde lengt \geq 50 cm	✗	
Opening \geq 0,3 cm	✗	
Niet exclusief in GS of SR	✓	

Verharding	Code	Te registreren schade	Afdruk	Registratiedrempel
CB	GS	Gemeenschappelijke schade (0,25)		Zie registratiedrempels andere schadebeelden

Beschrijving

Elke vorm van schade die zich EXCLUSIEF binnen 10 cm aan weerszijden (of in totaal 20 cm) van de as tussen twee rijstroken bevindt.

Als er meerdere schadebeelden zijn, is het noodzakelijk dat minstens één ervan **alleen** in de + en - 10 cm aan weerszijden van de as zit.



Afdruk		Ook zichtbaar
Grens tussen 2 rijstroken	✓	
Exclusief in de + en - 10 cm	✓	
-	-	

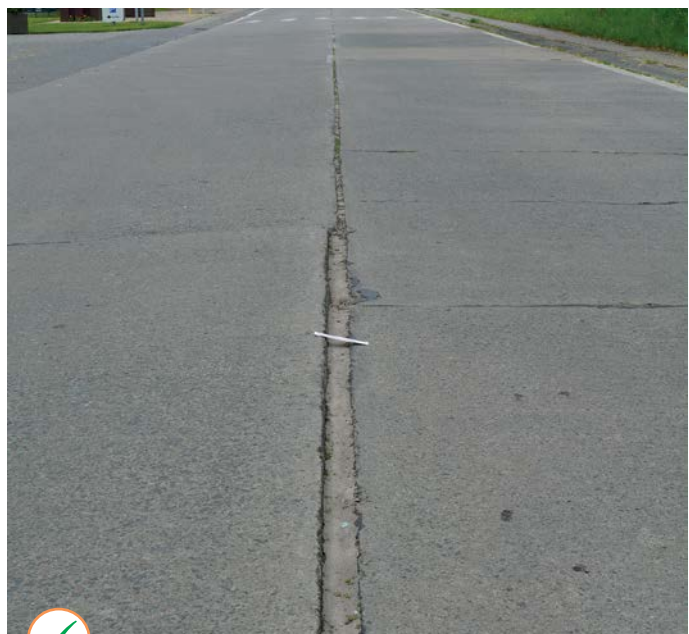
Registratie

Zie registratiedrempels voor andere schadebeelden.

Merk op dat de "gemeenschappelijke schade" noodzakelijkerwijs tweemaal wordt geregistreerd. Een keer tijdens de inspectie van rijstrook 1 en een keer tijdens de inspectie van rijstrook 2.

Opmerking 1: wanneer de schade zich uitstrekt tot buiten de 10 cm-zone links of rechts van de as die twee rijstroken begrenst, wordt de schade zelf geregistreerd en niet de gemeenschappelijke schade.

Opmerking 2: een voeg wordt geacht open te zijn vanaf het moment dat het zwarte vullingsmateriaal niet duidelijk zichtbaar is! Door het ontbreken van voegvullingsmateriaal wordt een met aarde opgevulde voeg als een open voeg beschouwd.



Afdruk		Ook zichtbaar
Grens tussen 2 rijstroken	✓	VZ
Exclusief in de + en - 10 cm	✓	
-	-	



Afdruk		Ook zichtbaar
Grens tussen 2 rijstroken	✓	ODV
Exclusief in de + en - 10 cm	✓	OM
-	-	



Afdruk		Ook zichtbaar
Grens tussen 2 rijstroken	✓	
Exclusief in de + en - 10 cm	✓	
-	-	



Afdruk		Ook zichtbaar
Grens tussen 2 rijstroken	✓	
Exclusief in de + en - 10 cm	✓	
-	-	



Afdruk		Ook zichtbaar
Grens tussen 2 rijstroken	✓	
Exclusief in de + en - 10 cm	✓	
-	-	

Verharding	Code	Te registreren schade	Afdruk	Registratiedrempel
CB	SR	Schade in de randzone (0,5)		Zie registratiedrempels andere schadebeelden

Beschrijving

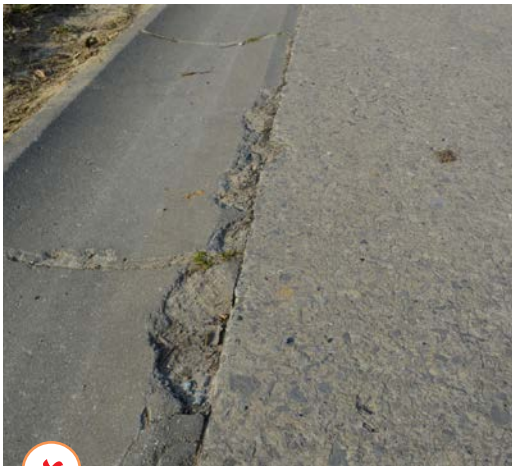
Alle soorten schade EXCLUSIEF gelegen binnen 20 cm aan de rechterkant, langs de kant van de weg (ook binnen 20 cm aan de linkerkant als de weg maar één rijstrook heeft).

Registratie

Zie registratiedrempels van de andere schadebeelden.

Opmerking: wanneer de schade verder reikt dan de 20 cm-zone, wordt het schadebeeld zelf geregistreerd en geen SR.

De afwezigheid van een voegband langs een straatgoot is geen schadebeeld.



Afdruk		Ook zichtbaar
Exclusief in de 20 cm	x	OM
-	-	
-	-	



Afdruk		Ook zichtbaar
Exclusief in de 20 cm	✓	ODV
-	-	
-	-	



Afdruk		Ook zichtbaar
Exclusief in de 20 cm	✗	DS
-	-	
-	-	



Afdruk		Ook zichtbaar
Exclusief in de 20 cm	✓	
-	-	
-	-	



Afdruk		Ook zichtbaar
Exclusief in de 20 cm	✓	
-	-	
-	-	



Afdruk		Ook zichtbaar
Exclusief in de 20 cm	✗	DS
-	-	
-	-	

Verharding	Code	Te registreren schade	Afdruk	Registratiedrempel
EL	VZ	Verzakking/Inzinking (1,0)		Verticale vervorming: ≥ 10 mm (30 mm voor kasseien)

Beschrijving

Indien zeer lokaal (Inzinking), gaat het over elke verticale vervorming van het oorspronkelijke wegoppervlak, al dan niet in de rijsporen. Indien over een bepaalde afstand (Verzakking), gaat het over een verticale vervorming buiten de rijsporen.

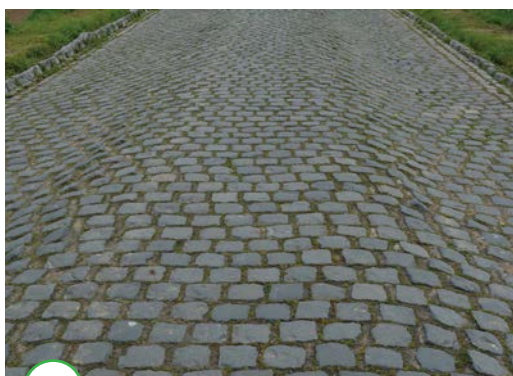
Niet te verwarren met spoorvorming, waar het gaat om verzakkingen die zich enkel in de rijsporen bevinden.

Registratie

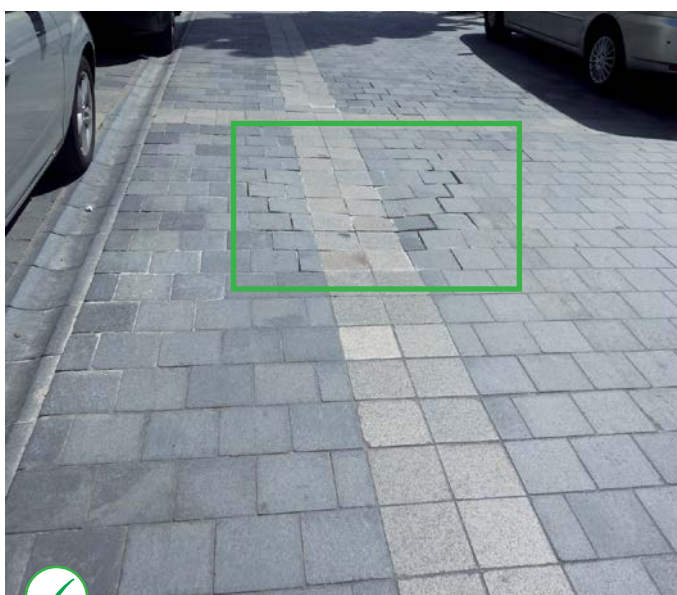
Te registreren zodra de diepte minimaal 10 mm bedraagt.

De "zwellings" van de rijbaan, bijvoorbeeld door de aanwezigheid van wortels onder de rijbaan, wat een positieve verticale vervorming van de rijbaan veroorzaakt, is ook te registreren als "verzakking".

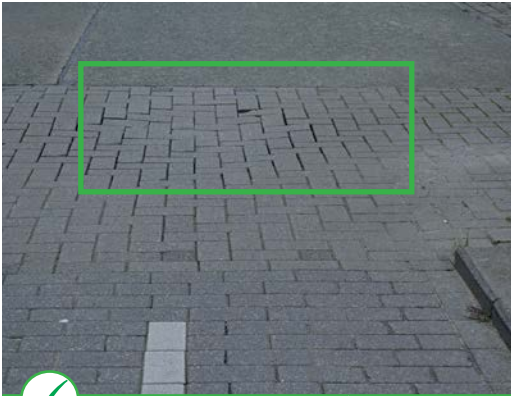
Duidelijk te registreren in de linker- en rechterhelft van de geïnspecteerde rijstrook en dit voor de aangetaste lengte.



Afdruk		Ook zichtbaar
Deformatie ≥ 1 cm (3 cm, kassei)	✓	LST
Niet exclusief in de randzone	✓	SV
Verzakking (niet in de rijsporen)	✗	



Afdruk		Ook zichtbaar
Deformatie ≥ 1 cm (3 cm, kassei)	✓	LST
Niet exclusief in de randzone	✓	
Verzakking (niet in de rijsporen)	-	



Afdruk		Ook zichtbaar
Deformatie \geq 1 cm (3 cm, kassei)	✓	LST
Niet exclusief in de randzone	✓	
Verzakking (niet in de rijsporen)	-	



Afdruk		Ook zichtbaar
Deformatie \geq 1 cm (3 cm, kassei)	✓	
Niet exclusief in de randzone	✓	
Verzakking (niet in de rijsporen)	-	



Afdruk		Ook zichtbaar
Deformatie \geq 1 cm (3 cm, kassei)	✓	
Niet exclusief in de randzone	✓	
Verzakking (niet in de rijsporen)	-	



Afdruk		Ook zichtbaar
Deformatie \geq 1 cm (3 cm, kassei)	✓	LST
Niet exclusief in de randzone	✓	
Verzakking (niet in de rijsporen)	-	

Verharding	Code	Te registreren schade	Afdruk	Registratiedrempel
EL	SV	Spoorvorming (1,0)		Diepte: ≥ 10 mm

Beschrijving

Permanente verticale vervorming van het oorspronkelijke wegoppervlak dat in een of beide wielsporen aanwezig is.

Registratie

Te registreren zodra de spoordiepte minimaal 10 mm bedraagt.

Duidelijk te registreren in de linker- en rechterhelft van de geïnspecteerde rijstrook en dit voor de aangetaste lengte.



Afdruk		Ook zichtbaar
Diepte ≥ 1 cm	✓	LST
In de rijsporen	✓	



Afdruk		Ook zichtbaar
Diepte ≥ 1 cm	✓	LST
In de rijsporen	✓	



Afdruk		Ook zichtbaar
Diepte \geq 1 cm	✓	
In de rijsporen	✓	



Afdruk		Ook zichtbaar
Diepte \geq 1 cm	✓	
In de rijsporen	✓	



Afdruk		Ook zichtbaar
Diepte \geq 1 cm	✗	
In de rijsporen	-	

Verharding	Code	Te registreren schade	Afdruk	Registratiedrempel
EL	SR	Schade in de rand (0,5)		Zie registratiedrempels andere schadebeelden

Beschrijving

Alle soorten schade (minimaal één), die zich EXCLUSIEF bevinden binnen een zone van 20 cm aan de rechterkant, langs de kant van de weg (ook binnen de 20 cm aan de linkerkant als de weg maar één rijstrook heeft).

Als er meer dan één schadebeeld is, moet er minstens één binnen een straal van 20 cm worden ingeperkt.

Registratie

Zie registratiedrempels van de andere schadebeelden.

Opmerking: wanneer het schadebeeld verder reikt dan de 20 cm-zone, wordt het schadebeeld zelf geregistreerd en geen SR.

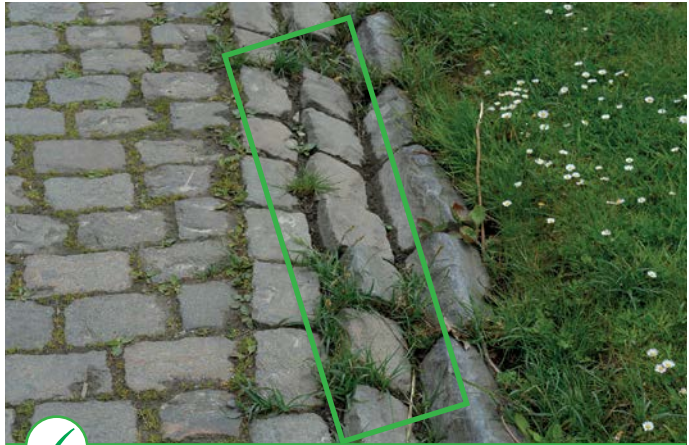
Duidelijk te registreren in de linker- en rechterhelft van de geïnspecteerde rijstrook en dit voor de aangetaste lengte.



Afdruk		Ook zichtbaar
Exclusief in de 20 cm	✓	
-	-	
-	-	

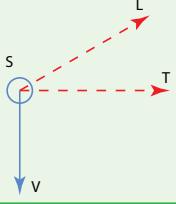


Afdruk		Ook zichtbaar
Exclusief in de 20 cm	✓	SV
-	-	
-	-	



Afdruk		Ook zichtbaar
Exclusief in de 20 cm	✓	
-	-	
-	-	



Verharding	Code	Te registreren schade	Afdruk	Registratiedrempel
EL	GST	Gebroken stenen (0,7)		Min.: 3 gebroken stenen (1 m)

Beschrijving

Scheuren of elke andere soort van beschadiging aan de stenen: verticale scheuren over de volledige dikte van de steen, of horizontale scheuren (afgebroken hoeken, afschilfering aan het oppervlak).

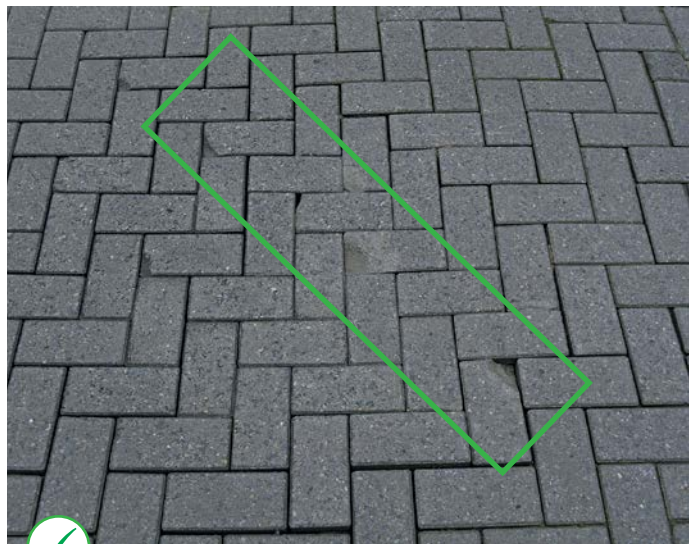
Registratie

Te registreren van zodra binnen een zone van 1 m (longitudinaal) er ten minste drie stenen beschadigd zijn.

Duidelijk te registreren in de linker- en rechterhelft van de geïnspecteerde rijstrook en dit voor de aangetaste lengte.



Afdruk		Ook zichtbaar
Min. 3 elementen binnen 1 m	✓	
-	-	
-	-	



Afdruk		Ook zichtbaar
Min. 3 elementen binnen 1 m	✓	LST
-	-	
-	-	



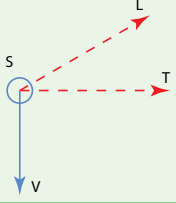
Afdruk		Ook zichtbaar
Min. 3 elementen binnen 1 m	✓	LST
-	-	
-	-	



Afdruk		Ook zichtbaar
Min. 3 elementen binnen 1 m	✓	
-	-	
-	-	



Afdruk		Ook zichtbaar
Min. 3 elementen binnen 1 m	✗	LST
-	-	
-	-	

Verharding	Code	Te registreren schade	Afdruk	Registratiedrempel
EL	LST	Losliggende stenen (0,7)		Min.: 3 losliggende stenen (1 m)

Beschrijving

Schade gekenmerkt door:

- * wijde open voegen tussen de stenen met een afwezigheid van voegvulling over meer dan 1/3 van de dikte van de stenen.
- * en / of door straatstenen die geheel of gedeeltelijk fysiek gekanteld zijn, zelfs als het voegvullingsmateriaal nog aanwezig is.

Registratie

Zodra in een vak van 1 m in de lengterichting ten minste drie stenen als losliggend worden beschouwd. Van zodra 1/3 van de voegvulling is verdwenen kunnen we eveneens aannemen dat de elementen losliggen. Duidelijk te registreren in de linker- en rechterhelft van de geïnspecteerde rijstrook en dit voor de aangetaste lengte.



Afdruk		Ook zichtbaar
Min. 3 elementen binnen 1 m	✓	
-	-	
-	-	



Afdruk		Ook zichtbaar
Min. 3 elementen binnen 1 m	✓	VZ
-	-	
-	-	



Afdruk		Ook zichtbaar
Min. 3 elementen binnen 1 m	✓	GST
-	-	
-	-	



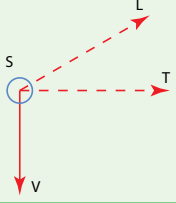
Afdruk		Ook zichtbaar
Min. 3 elementen binnen 1 m	✓	SV
-	-	VZ
-	-	



Afdruk		Ook zichtbaar
Min. 3 elementen binnen 1 m	✓	
-	-	
-	-	



Afdruk		Ook zichtbaar
Min. 3 elementen binnen 1 m	✗	
-	-	
-	-	

Verharding	Code	Te registreren schade	Afdruk	Registratiedrempel
EL	OST	Ontbrekende stenen (0,7)		3 ontbrekende stenen (1 m)

Beschrijving

Ontbrekende stenen.

Minstens 3 stenen moeten ontbreken in een zone die niet verder reikt dan 1 m.

Registratie

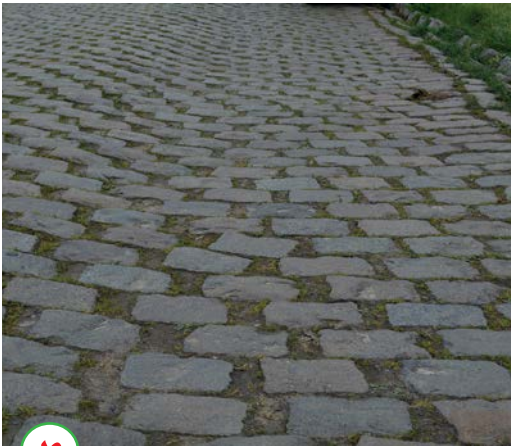
Zodra in een vak van 1 m in de lengterichting ten minste drie stenen ontbreken. Duidelijk te registreren in de linker- en rechterhelft van de geïnspecteerde rijstrook en dit voor de aangetaste lengte.



Afdruk		Ook zichtbaar
Min. 3 elementen binnen 1 m	✓	
-	-	
-	-	



Afdruk		Ook zichtbaar
Min. 3 elementen binnen 1 m	✓	Reparatie
-	-	
-	-	

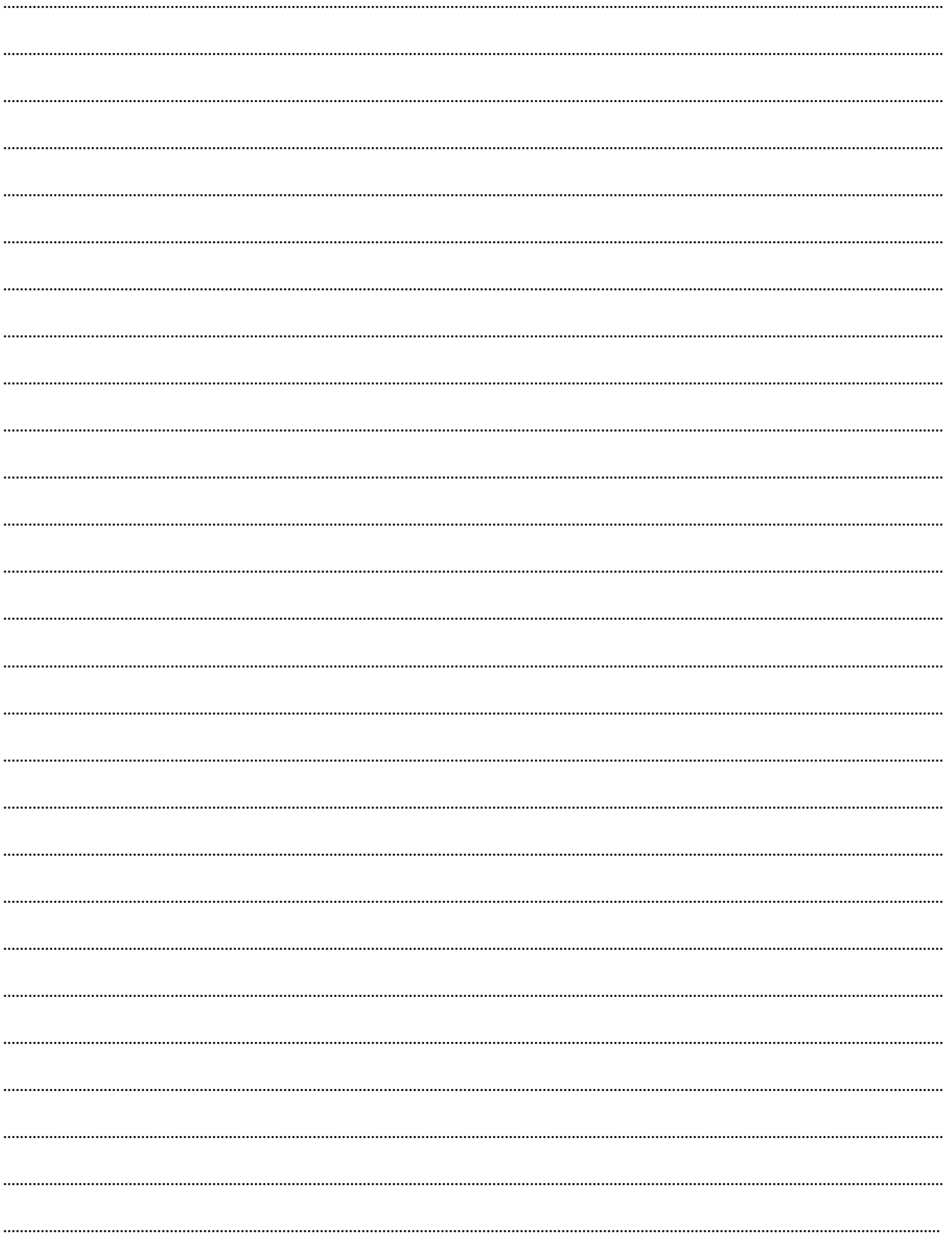


Afdruk		Ook zichtbaar
Min. 3 elementen binnen 1 m	x	SV
-	-	SR
-	-	



Afdruk		Ook zichtbaar
Min. 3 elementen binnen 1 m	x	Reparatie
-	-	
-	-	

A series of horizontal dotted lines for writing.



www.brrc.be



Woluwedal 42,
B-1200 Brussel.

T +32(0)2 775 82 20 – E brrc@brrc.be

